

# Aviso de Ciclón Tropical en el Océano Pacífico

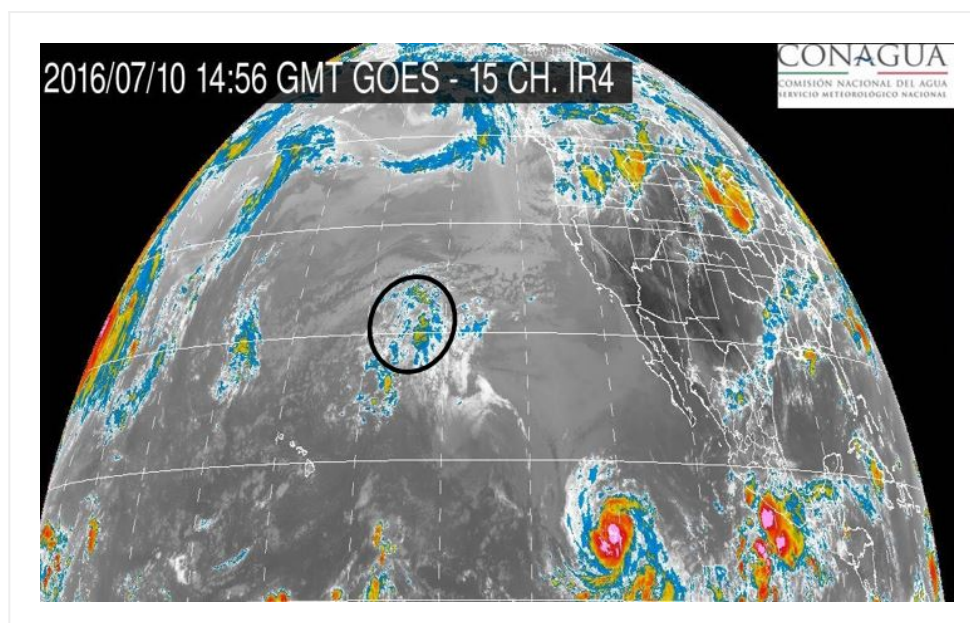
**No. Aviso: 23**

**Ciudad de México a 10 de Julio del 2016.**

**Emision: 10:15h**

Servicio Meteorológico Nacional, fuente oficial del Gobierno de México, emite el siguiente aviso:

**Síntesis: BLAS AHORA COMO BAJA REMANENTE**



**Imagen de satélite**

**Situación Actual:**

"Blas", ahora como baja remanente, se mantiene lejos de costas nacionales.

<b>Condiciones Actuales</b>		
<b>Hora local (hora gmt)</b>	10:00 (15:00 GMT)	
<b>Ubicación del centro del ciclón</b>	Latitud Norte: 21.3°	Longitud Oeste: 136.3°
<b>Distancia al lugar más cercano</b>	2,265 km al oeste-suroeste de Cabo San Quintín, BC., y a 2,265 km al oeste-suroeste de Punta Eugenia, BCS.	
<b>Desplazamiento actual:</b>	oeste (275°) a 17 km/h	
<b>Vientos máximos [km/h]:</b>	Sostenidos: 55 km/h	Rachas: 75 km/h

## Condiciones Actuales

<b>Presión mínima central [hpa]:</b>	1008 hPa			
<b>Recomendaciones</b>	No afecta al país.			
<b>Extensión en cuadrantes de radios de vientos y oleaje</b>				
<b>Oleaje 4 m</b>	165 km NE	0 km SE	110 km SO	165 km NO

<b>PRONÓSTICO VALIDO AL DÍA/HORA LOCAL TIEMPO CENTRO</b>	<b>LATITUD NORTE</b>	<b>LONG. OESTE</b>	<b>VIENTOS [Km/h]</b>	<b>CATEGORÍA</b>	<b>UBICACIÓN (en km)</b>
<b>10/19h</b>	21.3	138.0	45/65	Depresión Tropical	2,410 km al oeste-suroeste de México California Bo, BC. 2,415 km al oeste-suroeste de Cabo San Quintín, BC.
<b>11/07h</b>	21.1	140.2	45/65	Depresión Tropical	2,609 km al oeste-suroeste de México California Bo, BC. 2,625 km al oeste-suroeste de Ensenada, BC.

PRONÓSTICO VALIDO AL DÍA/HORA LOCAL TIEMPO CENTRO	LATITUD NORTE	LONG. OESTE	VIENTOS [Km/h]	CATEGORÍA	UBICACIÓN (en km)
<b>11/19h</b>	20.7	142.5	35/55	Depresión Tropical	2,835 km al oeste-suroeste de México California Bo, BC. 2,850 km al oeste-suroeste de Ensenada, BC.
<b>12/07h</b>	20.3	144.6	35/55	Depresión Tropical	3,040 km al oeste-suroeste de México California Bo, BC. 3,065 km al oeste-suroeste de Ensenada, BC.



Aviso No.	Fecha / Hora local CDT	Lat. Norte	Long. Oeste	Distancia más cercana (km)	Viento mín. / rachas	Categoría	Avance
01	02 jul / 22:00	11.1	108.3	975 km al sur-suroeste de Manzanillo, Col.	55/75	Depresión Tropical	oeste (280°) a 19 km/h
02	03 jul / 4:00	11.7	109.7	800 km al sur de Isla Socorro, Col. 995 km al suroeste de Manzanillo, Col.	65/85	Tormenta Tropical	oeste-noroeste (285°) a 22 km/h
03	03 jul / 10:00	11.6	110.3	1,045 km al suroeste de Manzanillo, Col.	95/110	Tormenta Tropical	Oeste-noroeste (285°) a 20 km/h

04	03 jul / 16:00	12.2	111.4	1,070 km al suroeste de Manzanillo, Col.	100/120	Tormenta Tropical	Oeste-noroeste (285°) a 20 km/h
05	03 jul / 22:00	12.4	112.2	1,190 km al sur-suroeste de Cabo San Lucas, BCS.	100/120	Tormenta Tropical	Oeste-noroeste (285°) a 19 km/h
06	04 jul / 04:00	12.7	113.2	1,185 km al sur-suroeste de Los Cabos, BCS.	110/140	Tormenta Tropical	oeste-noroeste (285°) a 19 km/h
07	04 jul / 10:00	13.3	114.4	715 km al sur-suroeste de Isla Socorro, Col., y a 1,170 km al sur-suroeste de Cabo San Lucas, BCS.	120/150	Huracán categoría I	Hacia el oeste- noroeste (285°) a 20 km/h
08	04 jul / 16:00	13.7	115.7	760 km al suroeste de Isla Socorro, Col. 1,190 km al sur-suroeste de Cabo San Lucas, BCS.	120/150	Huracán categoría I	Oeste-noroeste (290°) a 22 km/h
09	04 jul / 22:00	14.0	116.8	1,225 km al suroeste de Cabo San Lucas, BCS.	140/165	Huracán categoría I	Oeste-noroeste (290°) a 22 km/h
10	05 jul / 4:00	14.2	118.1	920 km al oeste- suroeste de Isla Socorro, Col. 1,295 km al suroeste de Cabo San Lucas, BCS.	155/195	Huracán categoría II	oeste-noroeste (285°) a 22 km/h
11	05 jul / 10:00	14.1	119.5	1,050 km al oeste- suroeste de Isla Socorro, Col., y a 1,405 km al suroeste de Cabo San Lucas, BCS.	175/215	Huracán categoría II	Hacia el oeste (280°) a 22 km/h
12	05 jul / 16:00	14.3	120.9	1,175 km al oeste- suroeste de Isla Socorro, Col. 1,500 km al suroeste de Cabo San Lucas, BCS.	205/250	Huracán categoría III	Oeste (275°) a 26 km/h
13	05 jul / 22:00	14.4	121.7	1,245 km al oeste- suroeste de Isla Socorro, Col. 1,560 km al suroeste de Cabo San Lucas, BCS.	220/270	Huracán categoría IV	Oeste (275°) a 20 km/h
14	06 jul / 04:00	14.7	122.7	1,625 km al oeste- suroeste de San José del Cabo, B.C.S. 1,330 km al oeste- suroeste de Isla Socorro, Col.	205/250	Huracán categoría III	oeste (280°) a 19 km/h

15	06 jul / 10:00	15.0	123.6	A 1,685 km al oeste-suroeste de Cabo San Lucas, BCS.	205/250	Huracán categoría III	Hacia el oeste-noroeste (285°) a 19 km/h
16	06 jul / 16:00	15.2	124.7	1,775 km al oeste-suroeste de Cabo San Lucas, B.C.S. 1,515 km al oeste-suroeste de Isla Socorro, Col.	205/250	Huracán categoría III	Oeste-noroeste (285°) a 19 km/h
17	06 jul / 22:00	15.7	125.4	1,810 km al oeste-suroeste de Cabo San Lucas, B.C.S.	205/250	Huracán categoría III	Oeste-noroeste (290°) a 19 km/h
18	07 jul / 10:00	16.2	127.1	1,795 km al suroeste de Punta Eugenia, BCS y a 1,945 km al oeste-suroeste de Los Cabos BCS	195/240	Huracán categoría III	oeste-noroeste (290°) a 17 km/h
19	07 jul / 22:00	16.9	128.6	2,060 km al oeste-suroeste de Cabo San Lucas, BCS.	175/215	Huracán categoría II	Oeste-noroeste (295°) a 15 km/h
20	08 jul / 10:00	17.8	130.0	2165 km al oeste de Cabo San Lucas, B.C.S.	155/195	Huracán categoría II	Hacia el oeste-noroeste (300°) a 17 km/h
21	08 jul / 16:00	18.5	130.5	2,195 km al oeste de Cabo San Lucas, B.C.S.	140/165	Huracán categoría I	Noroeste (315°) a 15 km/h
22	09 jul / 4:00	19.5	131.7	1,930 km al oeste-suroeste de Punta Eugenia, BCS. 2,290 km al suroeste de Cabo San Lucas,, BCS.	110/140	Tormenta Tropical	noroeste (310°) a 15 km/h
23	10 jul / 10:00	21.3	136.3	2,265 km al oeste-suroeste de Cabo San Quintín, BC., y a 2,265 km al oeste-suroeste de Punta Eugenia, BCS.	55/75	Depresión Tropical	oeste (275°) a 17 km/h

**POR SUS CONDICIONES DE DEBILITAMIENTO, ESTE ES EL ÚLTIMO AVISO DEL SISTEMA.**

**Pronosticador:** Luz Georgina Hernández Jiménez

**Revisó:** Jaime Enrique Albarrán Ascencio.